

Meubihome (fr)

01.08.2011

Circulation: 0

36d02d

Page: 21

1401

MEUBIHOME

# PROF : CONCEPT POUR PERSONNES VIEILLISSANTES

*Le 1er juillet dernier a eu lieu la première présentation officielle de la 'Résidence Personnalisée du Futur' chez Boone à Poperinge, sous le parrainage de Madame Windels, épouse du président européen Van Rompuy. En 2010 un consortium constitué d'utilisateurs, d'établissements d'enseignement, de centres de recherche, de fabricants et d'organisations professionnelles, a développé un concept de chambre de patient dénommé 'The Patient Room of the Future'. Après ce premier projet, les mêmes partenaires ont uni leurs efforts une nouvelle fois en vue de la création d'un concept pour personnes vieillissantes, intitulé 'PRoF' ou 'The Personalized Residence of the Future'. L'institut pour l'encouragement à l'innovation par la recherche scientifique et technologique en Flandre (IWT) subventionne le projet.*

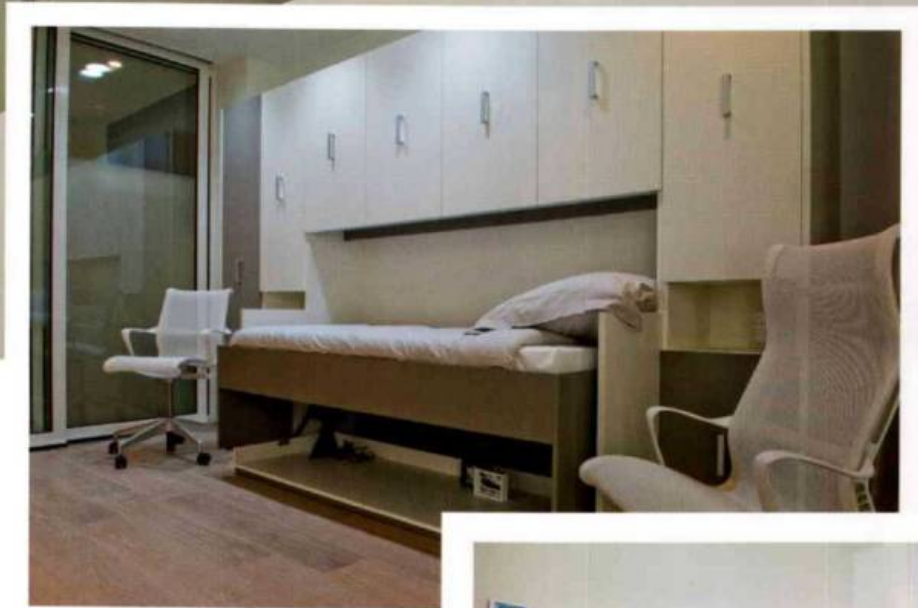
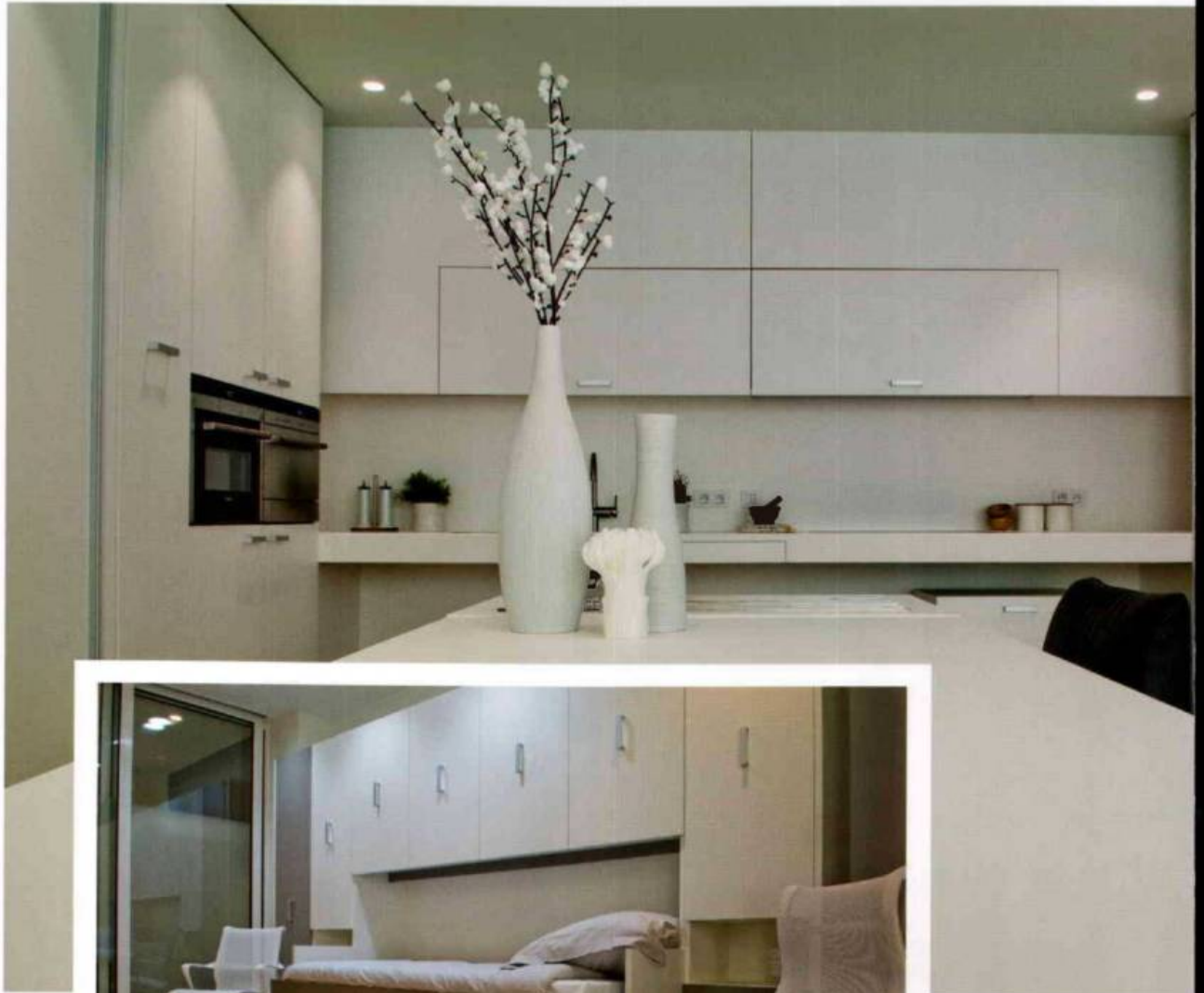


PRoF est le résultat d'une étude préliminaire intensive autour des besoins et des problèmes relatifs au vieillissement. Le vieillissement commence en fait dès le deuxième jour après notre naissance. Le monde qui nous entoure se voit confronté à des questions de plus en plus spécifiques touchant le vieillissement. Ceci résulte du nombre croissant de personnes âgées, de la croissance limitée de l'offre de soins, des capacités financières limitées du gouvernement, du phénomène de l'isolement, etc.

Nous-mêmes nous souhaitons, outre plus de vie privée, d'autonomie, de sécurité et de liberté de choix, des solutions pour le moins non stigmatisantes dans le cadre d'un environnement intergénérationnel et d'une infrastructure qui permet de demeurer à proximité d'un centre d'aide sociale. Le personnel soignant se voit confronté à un nombre croissant de personnes âgées, à des formes de service changeantes, à des durées d'hospitalisation de plus en plus brèves, à une rentabilité et une efficacité opérationnelle accrues. De là l'idée de recherche d'un concept innovant et complet, qui répond à tous ces besoins.

Dans sa recherche d'une solution PRoF place la personne vieillissante au centre de son environnement de vie, tout en prêtant une attention particulière à la durabilité, à la fonctionnalité, à la facilité d'emploi et au design contemporain ... tout en tenant compte des normes d'accessibilité européennes, nationales et régionales.







## SOIXANTE PARTENAIRES

PRoF est un projet flamand qui nourrit des ambitions européennes : la coopération unique de soixante partenaires se réunissant autour de la même table, rassemble toutes les compétences, les connaissances techniques et professionnelles nécessaires à la réalisation de cette chambre. Le projet jouit du soutien du gouvernement flamand et de l'IWT. Ce dernier est prêt à déboursier en faveur du projet pas moins de 1,6 million d'euros, sur trois ans !

Jan Van Hecke (de la firme Boone) est le promoteur et le coordinateur du projet PRoF : Il dit : « Le consortium réunit des membres qui se complètent parfaitement et s'occupent constamment d'innovation. PRoF a pour objectif de lancer chaque année un projet innovant réalisable. Il s'agit chaque fois de prototypes destinés à la recherche et à l'innovation. La Résidence Personnalisée du Futur nourrit de vastes ambitions et espère, grâce à la conjugaison de toutes les forces disponibles, se transformer en succès commercial dans ses relations B2B avec le secteur de la santé. Un film a été réalisé afin de promouvoir le projet. Celui-ci peut être présenté à l'occasion de congrès, d'activités de recherche, au cours de contacts avec les institutions gouvernementales, etc. »

## CONCEPT INNOVANT EVOLUTIF

Ce projet innovant n'a jusqu'à présent pas encore été mis en application, mais il possède tous les atouts néces-

saires pour proposer une alternative à l'offre existante. Il tient compte de ce que la technologie moderne permet de réaliser. Mais il se veut en même temps plus ambitieux : la 'Résidence Personnalisée du Futur' est un concept évolutif qui peut être constamment adapté aux nouvelles possibilités. On a affaire ici à un exemple type de 'Innovation ouverte'.

Van Hecke : « Grâce à sa forme conceptuelle la Résidence Personnalisée du Futur répond au maximum aux besoins et à la demande d'une population vieillissante, d'une part, et du personnel soignant et des autorités, d'autre part. L'intégration des moyens les plus innovants en fait un projet ambitieux, vraiment innovant pour le secteur de la santé. »

## RESIDENCE MODELE

A Poperinge on exposa une habitation-témoin entièrement achevée, au caractère polyvalent : il s'agit d'un magnifique appartement pourvu de tout l'équipement nécessaire aux personnes nécessitant des soins et pouvant cohabiter temporairement ou en permanence avec des personnes qui s'occupent d'elles. L'appartement-témoin est pourvu de tous les agencements les plus modernes afin de faciliter au maximum la vie de ses occupants. •

Plus de renseignements : Jan Van Hecke, Boone nv, T. 0478 570 181, e-mail [jan.v.hecke@telenet.be](mailto:jan.v.hecke@telenet.be)

### Les membres du consortium

ACS - Agentschap Ondernemen - Alho - Anamorf - Aquaware - Artesis Hogeschool Antwerpen Departement Productontwikkeling - Avantgarden - Boeckx Architecture & Engineering - Boone International | Boone Projects - BSC | Aquaware - BURO II & ARCHi+I - BVZD Vlaamse Vereniging voor Ziekenhuis Directeurs - Cubist Creations - Devan - De Witte Lietaer - DOT Directies Organisaties voor Pleegzorg - Durllet - Elasta - Enter - Extremis - Familiehulp - Fedustria | Optimo - F.O.S. | Seniorenzorg - Frames & fields - Francovera - Kordekor | Sanakor - Haelvoet - Hogeschool Gent TO2C - Holst Centre - IBBT (IBCN | SMIT | CUO) - IMEC - Ingenium - In-Ham Gits | Centrum voor Assistieve

Technologie - Inoxline | Lannoo Metaalwerken - ISS - IWT - KnockaertGerrie - Kone Deursystemen - Lucas | KULeuven - Modular Lighting Instruments - Mondoor - MTC The Right Chair - Philips (lighting, healthcare, consumer) - RHMS Réseau Hospitalier de Médecine Sociale - Tele-Signal Electronics - Televic Healthcare - Thuiszorg - TTC Tile Trade Center - UGent Vakgroep Management, Innovatie en Ondernemerschap - Van Maele - VDB Productions - Veldenan Bedding - Vink - VitraPoint | ARTerior bvba - Vlaamse Verpleegunie | Urobel - VTDV Vereniging voor Technische Diensthoofden in de Verzorgingsinstellingen - Westelec - X-Aequo Design